

Подвесной узел встройки 53-04 для датчиков UB/ULB

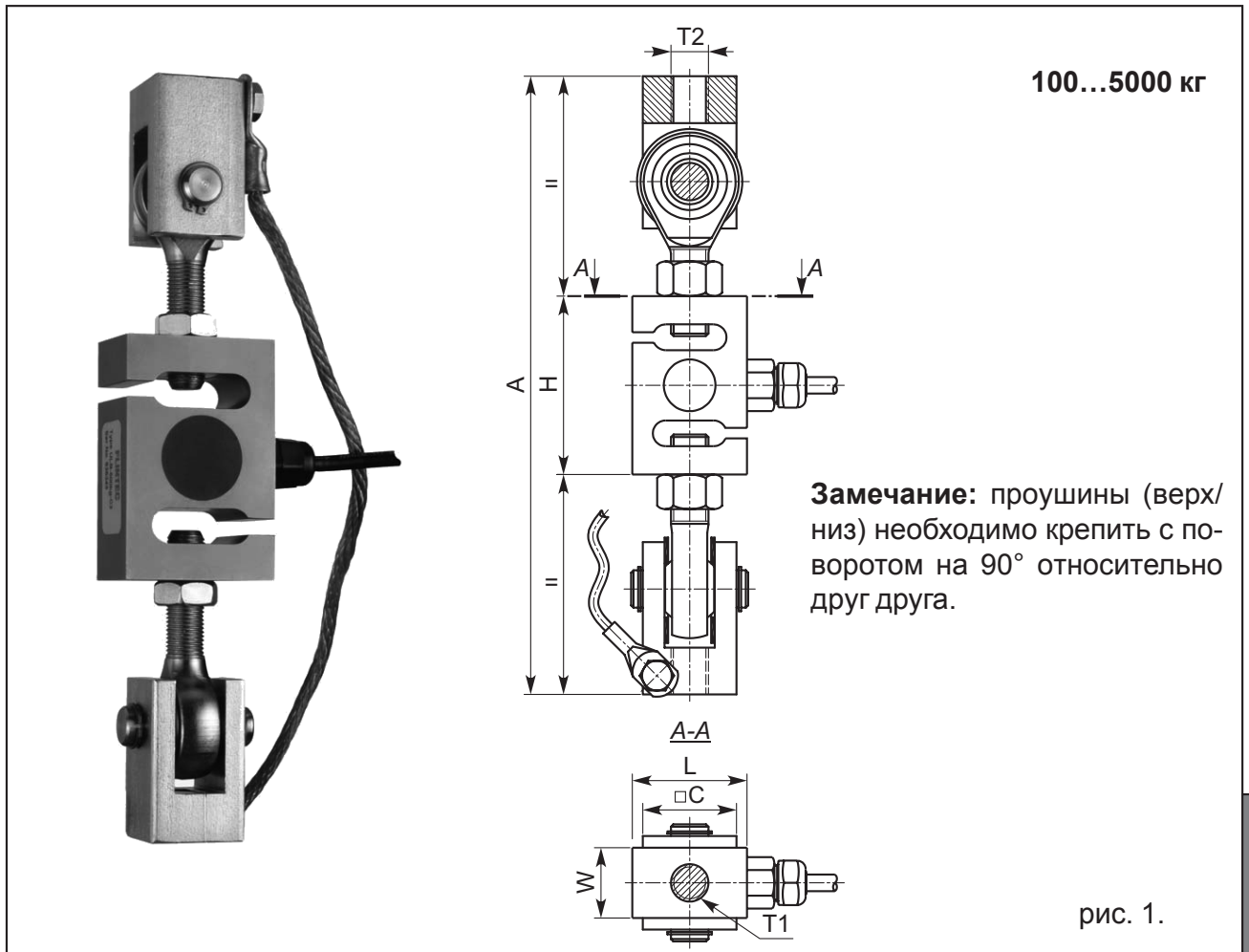


рис. 1.

УЗЛЫ
ВСТРОЙКИ

| Тип | НПИ, кг | H | L | W | A | C | T1 | T2 | Макс. статическая нагрузка, кН* |
|-----|-------------|------|------|------|-----|----|---------|-----|---------------------------------|
| UB6 | 102/204/510 | 61,5 | 61,5 | 30 | 220 | 30 | M12 | M12 | 2/4/10 |
| ULB | 100/200/500 | 76,2 | 49 | 30 | 220 | 30 | M12 | M12 | 2/4/10 |
| UB1 | 1020/2039 | 92 | 86 | 30 | 275 | 40 | M16 | M16 | 20/30 |
| ULB | 1000 | 76,2 | 49 | 30 | 264 | 40 | M16 | M16 | 20 |
| ULB | 2000 | 86,1 | 76,2 | 30 | 270 | 40 | M16 | M16 | 30 |
| ULB | 3000 | 88,7 | 88,7 | 40 | 310 | 50 | M20x1,5 | M20 | 45 |
| UB1 | 5099 | 136 | 143 | 43 | 400 | 60 | M24x2 | M24 | 75 |
| ULB | 5000 | 146 | 91,2 | 56,4 | 420 | 60 | M24x2 | M24 | 75 |

* 1кН ≈ 102 кг.

Подвесные элементы с шарнирными проушинами обеспечивают необходимую точность при передаче полезного усилия на тензометрический датчик.

Отличаются простой конструкции.

Требует минимального времени для монтажа и пуска в эксплуатацию.

В первую очередь применяются в платформенных, а также подвесных бункерных весах III (среднего) класса точности по ГОСТ 29329 и РМ МОЗМ №76.

Особенности

- Шарнирная подвеска.
- Материал конструкции: инструментальная сталь с гальванопокрытием.
- Регулировка по высоте предусмотрена.

Опции

- Страховочная шпилька (см. рис. 3).
- Сферическая шайба (см. рис. 2).

Примеры монтажа

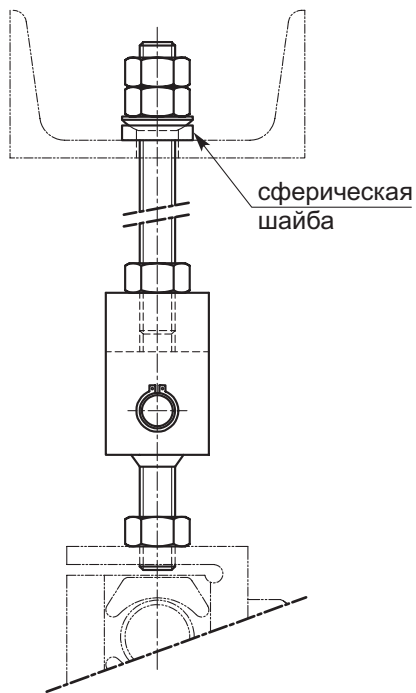


рис. 2.

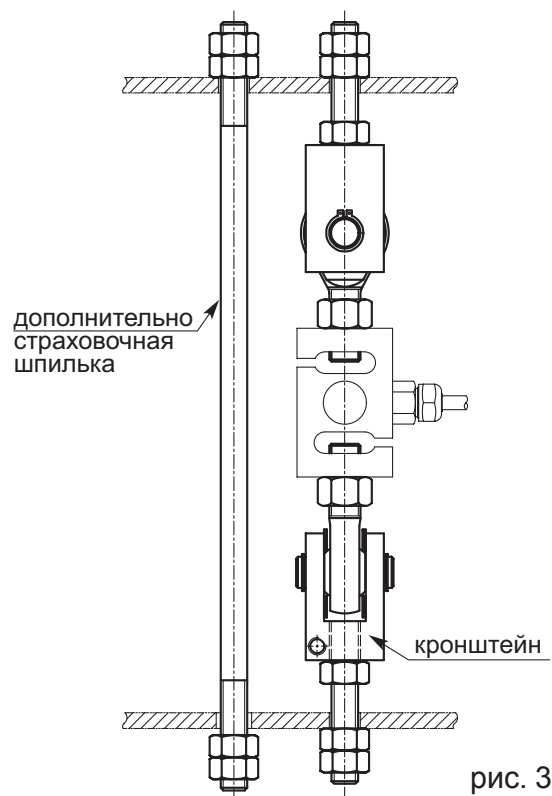


рис. 3.

Комплект поставки

- Две шарнирные проушины с гайками.
- Два П-образных кронштейна со шпильками и скобками.
- Заземляющий кабель.