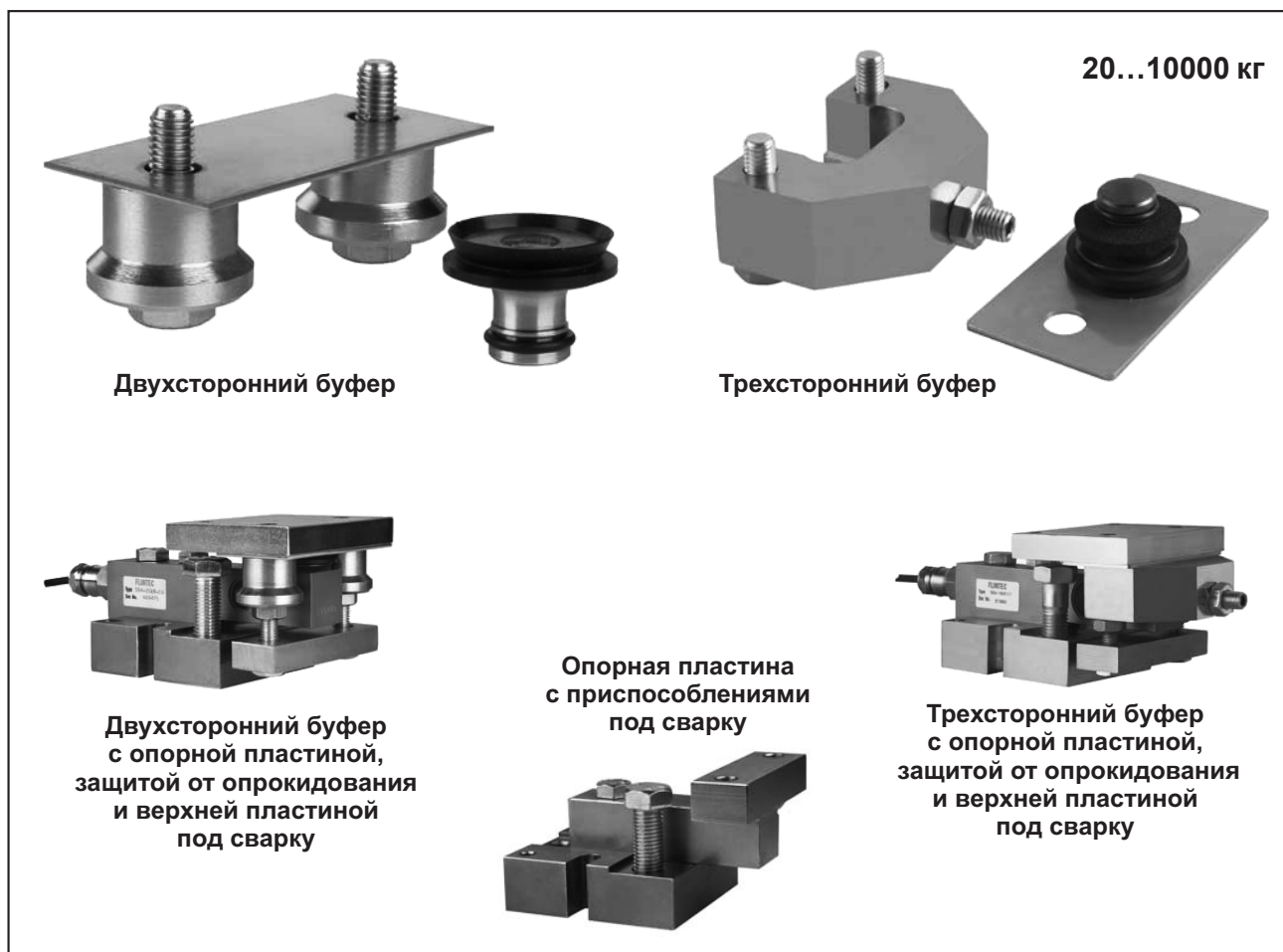


Шарнирные узлы 52-13 для датчиков SB4/5/6/14 и SLB



Линейка шарнирных узлов 52-13 позволяет использовать стандартный консольный датчик "на сдвиг" для различных типов применения с большим количеством вариантов крепления.

Требует минимального времени для монтажа и пуска в эксплуатацию.

Качающийся палец обеспечивают четкую передачу усилия при эксплуатации, в условиях подвижной весовой системы.

В первую очередь применяются в бункерных весах III (среднего) класса точности по ГОСТ 29329 и РМ МОЗМ №76, а также для самостоятельного изготовления специальных весов для взвешивания резервуаров, в т.ч. с мешалками.

Особенности

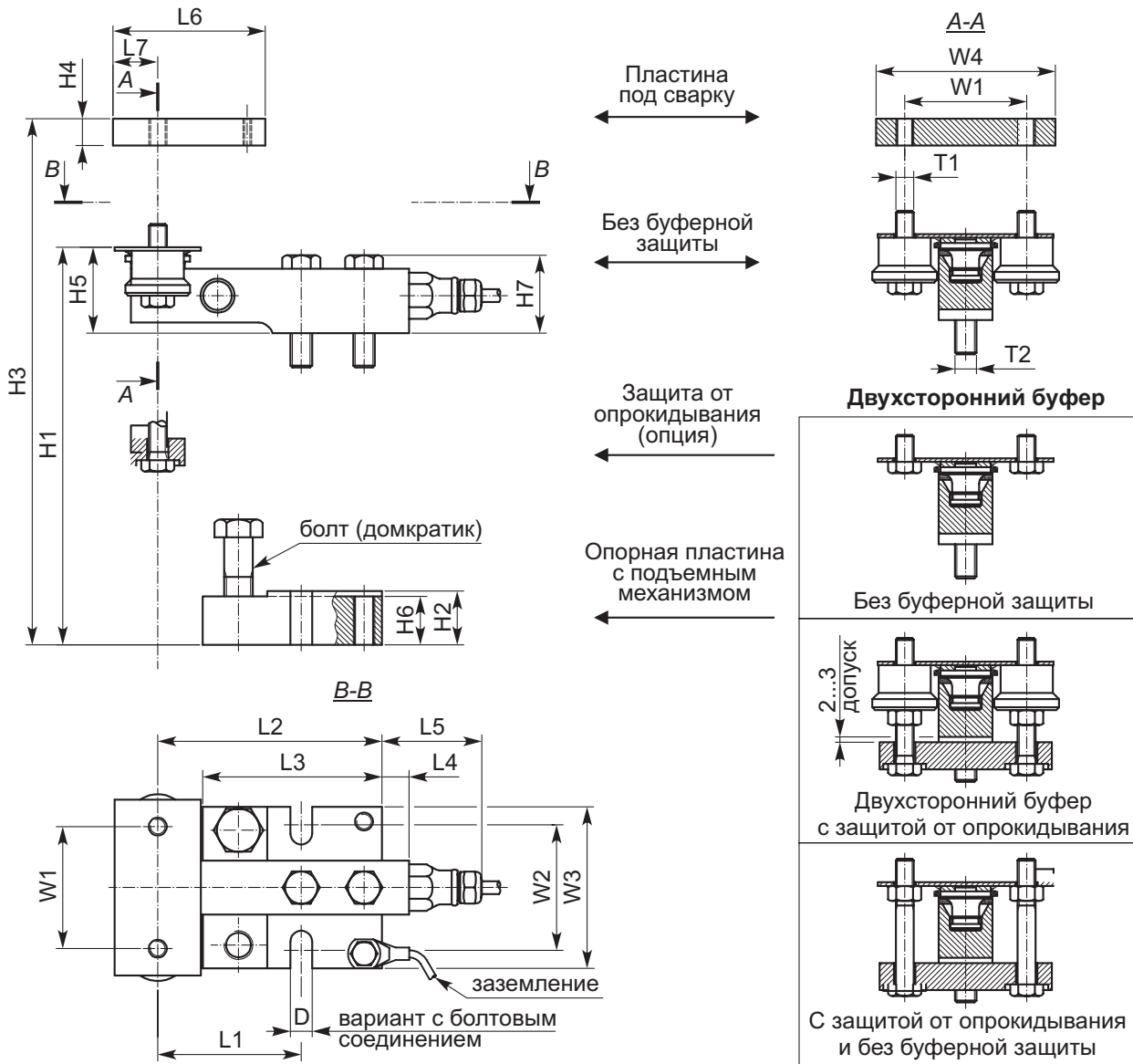
- Самоцентрирующийся механизм.
- Низкопрофильное исполнение.
- 2-х и 3-х сторонние защитные буферы.
- Крепление болтовое или под сварку.
- Материал конструкции: оцинкованная сталь.

Опции

- Верхняя пластина под сварку.
- Подъемный механизм (домкратик).
- Защита от опрокидывания.
- Опорная пластина.
- Материал конструкции: нержавеющая сталь.

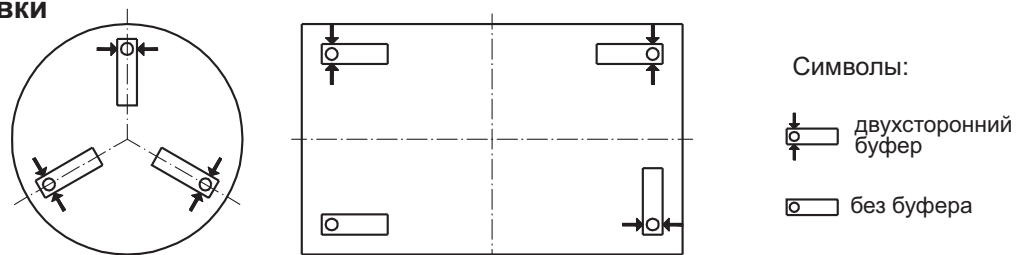
Монтажно-габаритные размеры

- Для двухстороннего буфера без защиты от перемещений и с защитой

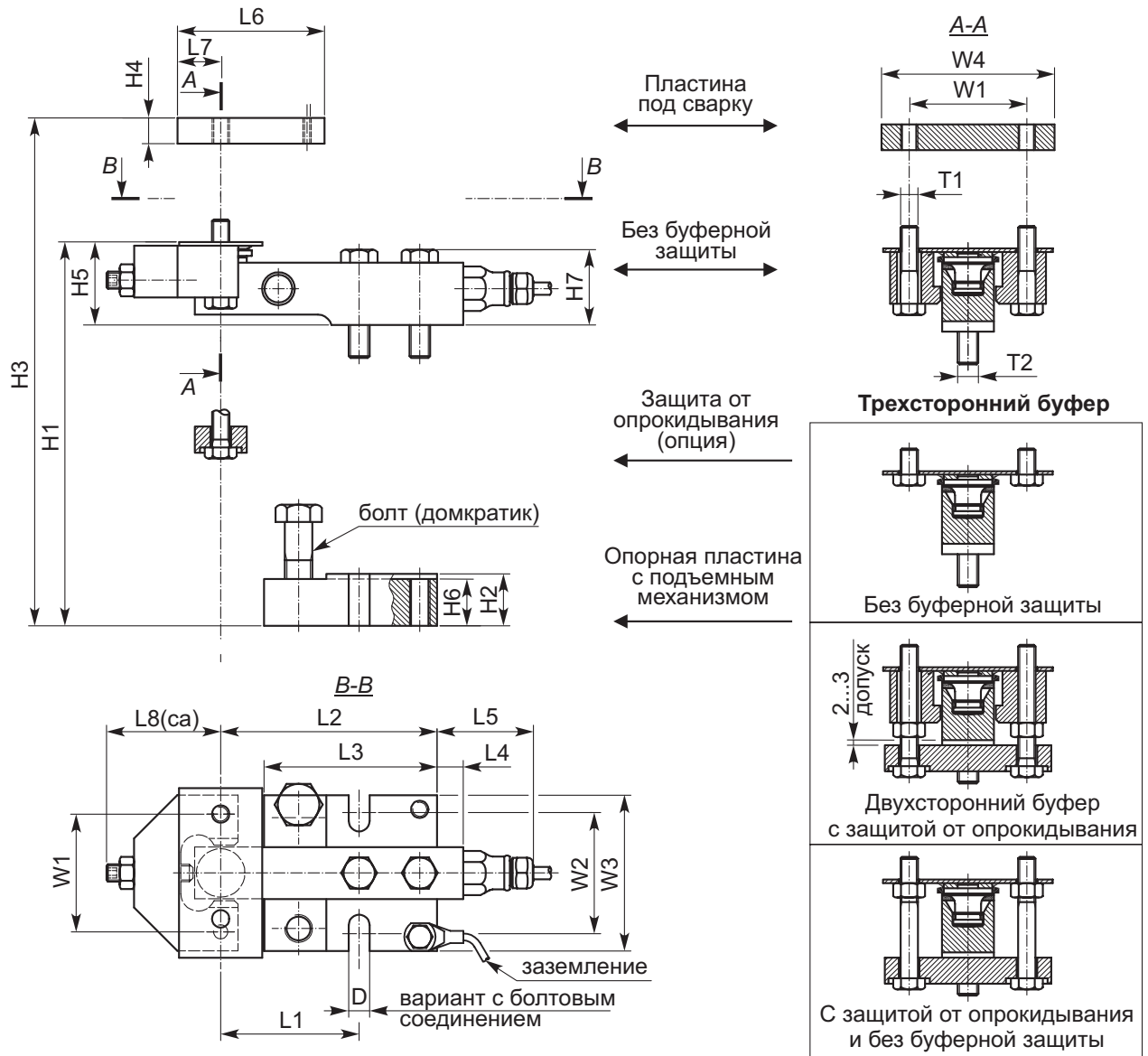


Тип датчика/НПИ	H1	H2	H3	H4	H5	H6	H7	L1	L2	L3	L4	L5	L6	L7	W1	W2	W3	W4	D	T1	T2
SB4/5-0,5/1/2 Т	75	30	90	15	48	27	44	80	125	100	15	56	85	25	68	70	90	100	13	M10	M12
SB4/5-5 Т	110	50	130	20	65	45	62	105	160	130	9	50	110	30	94	100	120	140	16	M16	M20
SB4/5-10 Т	135	50	160	25	90	45	88	135	205	160	10	51	135	35	120	130	150	180	20	M20	M24
SB6-20/50/100/200 кг	78	40	90	12	42	36	30	55	115	95	5	46	70	20	54	60	80	80	8	M6	M8
SB14-0,2/0,4/2,2 Т	75	35	90	15	43	32	39	80	125	100	-	37	85	25	68	70	90	100	13	M10	M12
SLB-90/200/400/1100/2200 кг	74	35	89	15	42	32	38	80	125	100	-	17	85	25	68	70	90	100	13	M10	M12

- Пример установки



- Для трехстороннего буфера без защиты от перемещений и с защитой



Тип датчика/НПИ	H1	H2	H3	H4	H5	H6	H7	L1	L2	L3	L4	L5	L6	L7	L8	W1	W2	W3	W4	D	T1	T2
SB4/5-0,5/1/2 т	75	30	90	15	48	27	44	80	125	100	15	56	85	25	67	68	70	90	100	13	M10	M12
SB4/5-5 т	110	50	130	20	65	45	62	105	160	130	9	50	110	30	103	94	100	120	140	16	M16	M20
SB4/5-10 т	135	50	160	25	90	45	88	135	205	160	10	51	135	35	132	120	130	150	180	20	M20	M24
SB6-20/50/100/200 кг	78	40	90	12	42	36	30	55	115	95	5	46	70	20	-	54	60	80	80	8	M6	M8
SB14-0,2/0,4/2,2	75	35	90	15	43	32	39	80	125	100	-	37	85	25	65	68	70	90	100	13	M10	M12
SLB-90/200/400/1100/2200 кг	74	35	89	15	42	32	38	80	125	100	-	17	85	25	65	68	70	90	100	13	M10	M12

- Пример установки с учетом главного направления периодических качаний платформы

