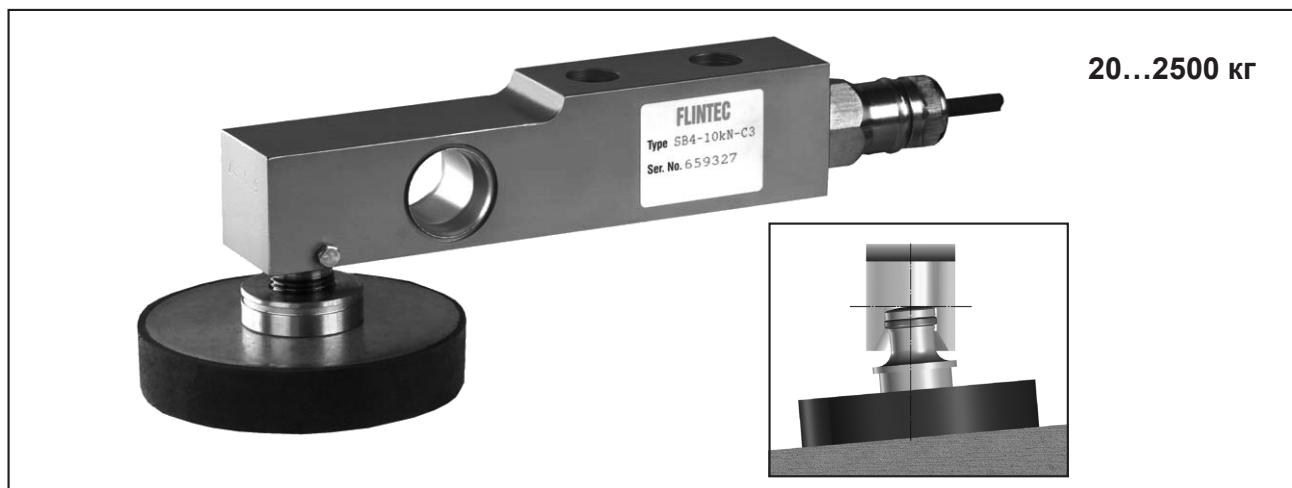


## Шарнирная опора 52-10 для датчиков SB4/5/6/14 и SLB



Уникальная система передачи полезного усилия ("маятник") при наличии отклонений по плоскостности в месте установки или эксплуатации.

Отличается простотой конструкции.

Требует минимального времени для монтажа и пуска в эксплуатацию.

Предусмотрен вариант исполнения для установки дополнительной механической защиты.

В первую очередь применяются в низкопрофильных платформенных весах III (среднего) класса точности по ГОСТ 29329 и РМ МОЗМ №76.

### Особенности

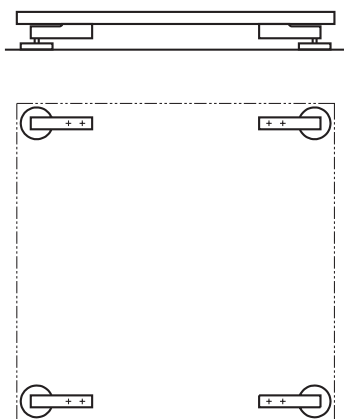
- Демократичная стоимость.
- Низкопрофильное исполнение.
- Материал конструкции: оцинкованная сталь, износостойкая резина.
- Регулировка по высоте предусмотрена.

### Опции

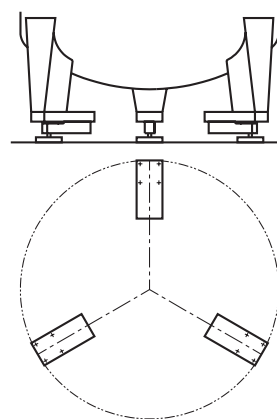
- Дополнительный фиксатор (см. регулируемая опора 52-15 для датчика ВК2).
- Материал конструкции - нержавеющая сталь.
- Вставка.

### Применение

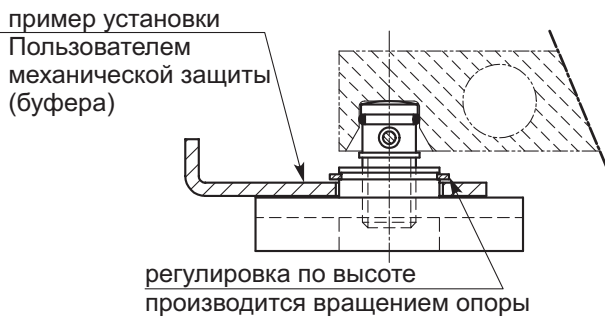
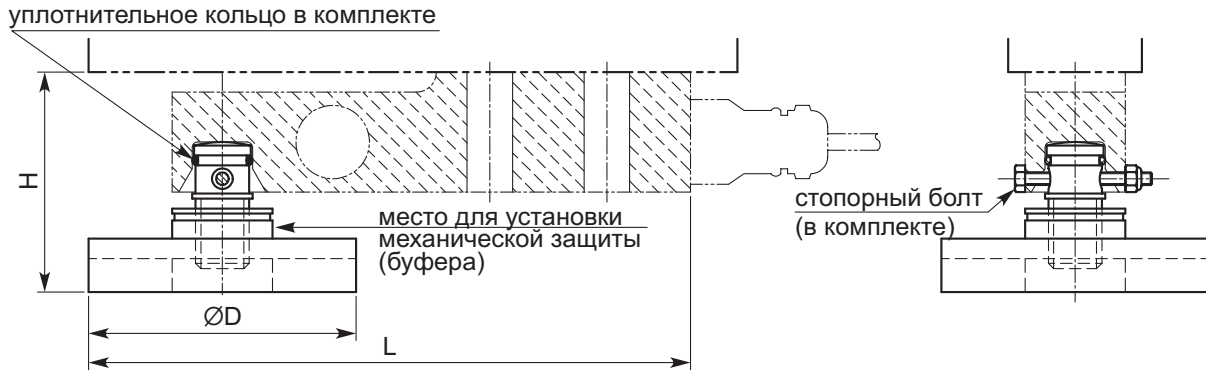
- Платформенные весы на 4-х датчиках



- Взвешивание резервуара на 3-х датчиках



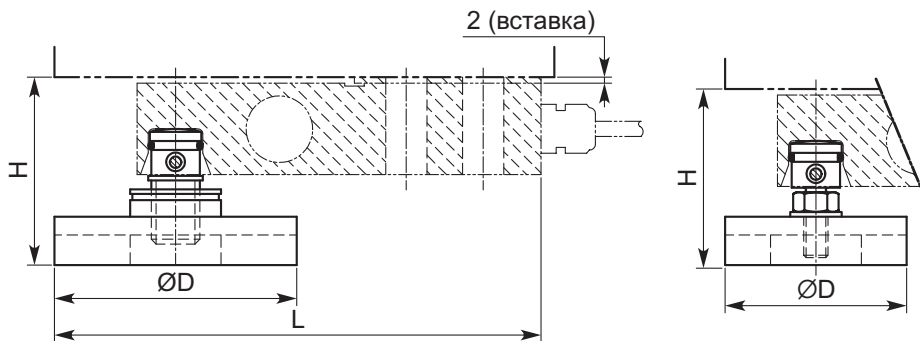
**Монтажно-габаритные размеры**



Тип	НПИ, кг	L	H	D
SB4/SB5	510/1020/2039	180	63...71	80
SB6	20.4/51/102/204	150	65...71*	60
SB14	227/454	164	58...66	80
SB14	1134/2268	164	60...68*	80
SLB	91/227	154	57...63*	60
SLB	454/1134/2268	164	59...67*	80

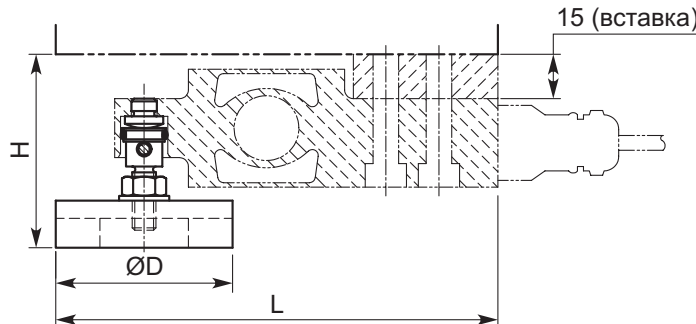
\* С учетом вставки.

• **Пример установки для SLB**



Вставка для SLB из инструментальной стали. Размеры (ДхШ) 62х30 мм, толщина не менее 2 мм, изготавливается Пользователем.

• **Пример установки датчика SB6 со вставкой из инструментальной стали и двумя отверстиями**



Размеры вставки (ДхШ) 50х30 мм, толщина не менее 15 мм, изготавливается Пользователем (подробнее см. монтажно-габаритные размеры тензодатчика SB6).